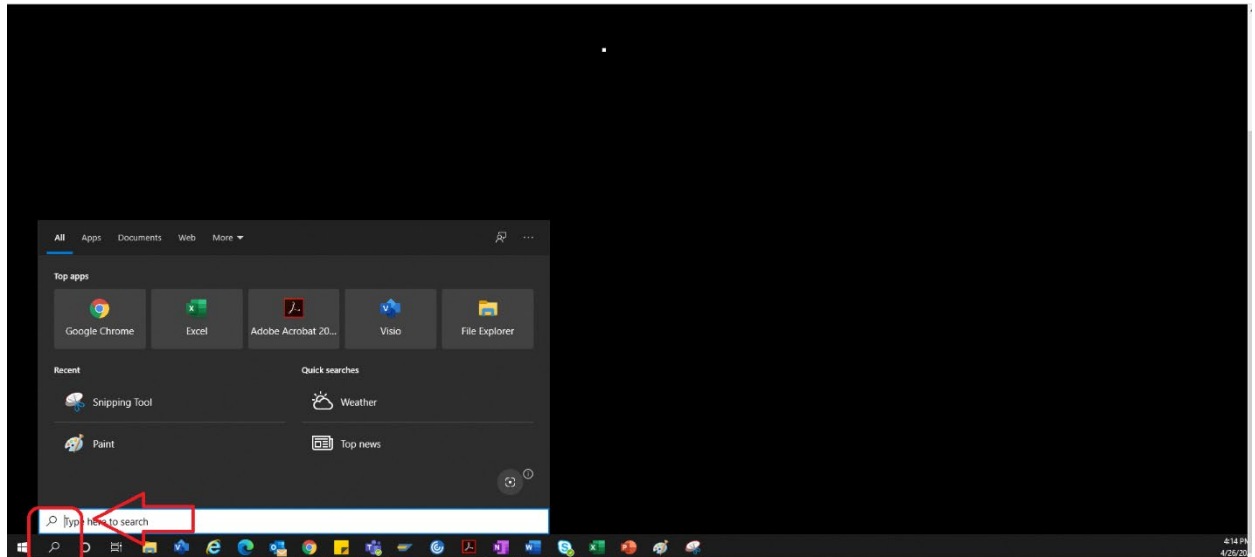


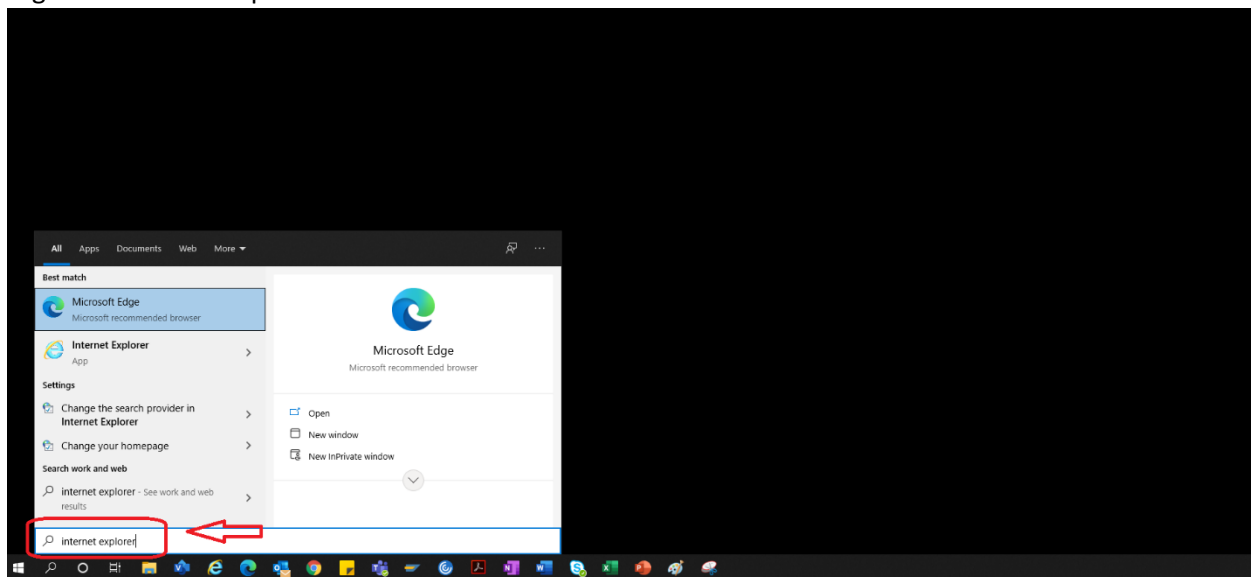
JOB AID SULLA REGISTRAZIONE DEL FORNITORE

A. Accedere al portale dei fornitori tramite Internet Explorer

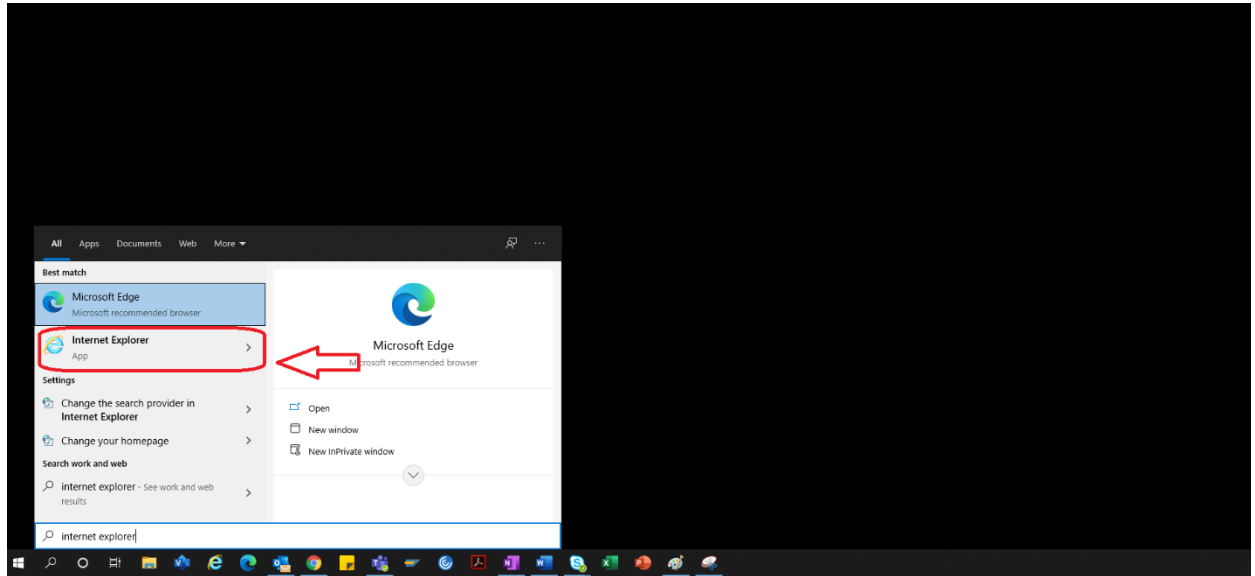
1. Fare clic sulla barra di ricerca di Windows



2. Digitare "Internet Explorer"



3. Selezionare "Internet Explorer"



4. Si apre il browser IE



5. Utilizzare il collegamento ipertestuale del portale per accedere al portale fornitori → <https://engineeringsupplierportal.airproducts.com/>
- a. Al primo utilizzo, Internet Explorer richiederà l'installazione di "Silverlight". Seguire le istruzioni, installare Silverlight e aggiornare il browser



6. Si apre la pagina di accesso al portale fornitori

SMART MATERIALS PORTAL

PORTAL: Intergraph Smart® Materials

Reference Docs | Contact | Help | About (about this software)

LOGIN

User Name

Password

Language English (United States) ▼

First time here?
Register

Need help?
Forgot your password?

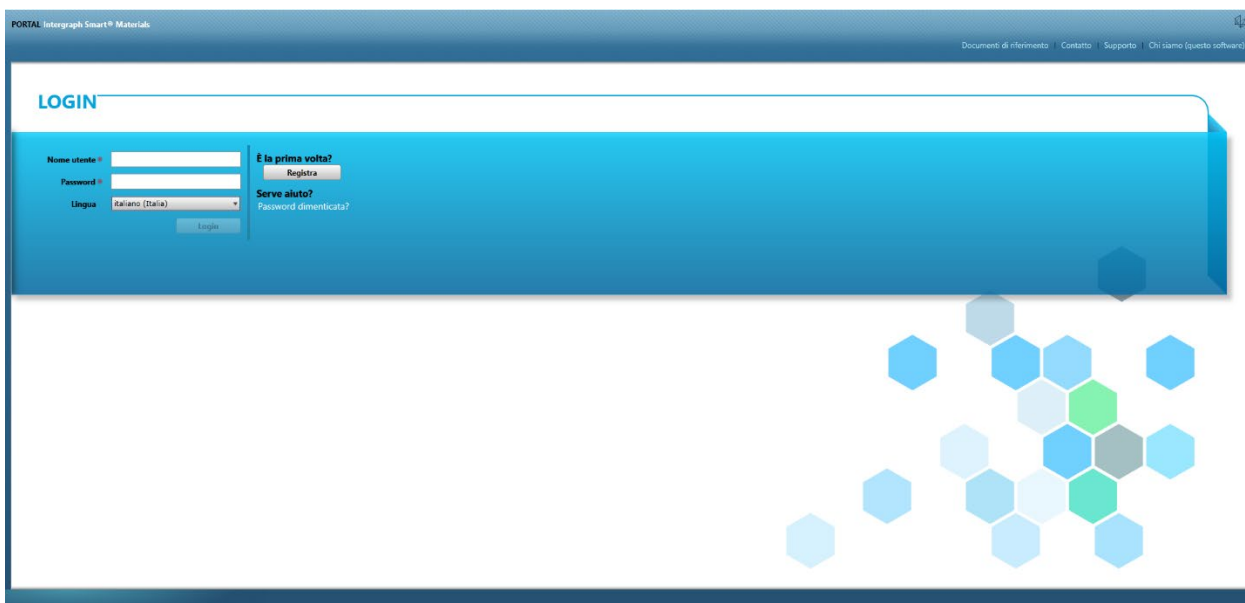
Login

B. Procedura di registrazione del fornitore

1. Copiare il seguente collegamento al portale dei fornitori fornito nell'e-mail ricevuta da AP e aprire il collegamento solo in Internet Explorer.

<https://engineeringupplierportal.airproducts.com/>

- Nota: questo collegamento non funziona con altri browser diversi da Internet Explorer.
2. Una volta aperto il collegamento in IE, viene richiesto all'utente di scaricare il software Silverlight per aprire il portale fornitori.
 3. Al termine della configurazione con il software Silverlight, il sito Web indirizza al "**PORTALE SMART MATERIALS**", come illustrato di seguito



PORTAL Intergroup Smart® Materiale

Documenti di riferimento | Contatto | Supporto | Chi siamo (questo software)

LOGIN

Nome utente:

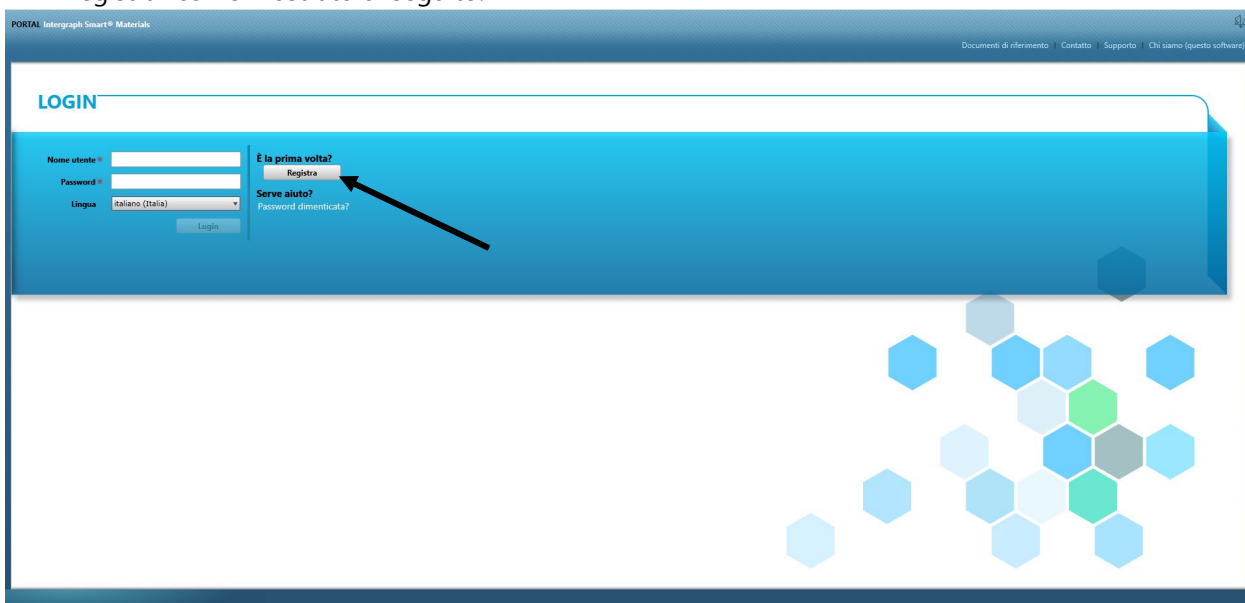
Password:

Lingua: Italiano (Italia)

È la prima volta?

Serve aiuto?
[Password dimenticata?](#)

4. Se dispone del nome utente e della password, il fornitore può utilizzare tali credenziali per effettuare l'accesso. Se il fornitore è al primo utilizzo del portale, può fare clic sul pulsante "Registra" come mostrato di seguito.



PORTAL Intergroup Smart® Materiale

Documenti di riferimento | Contatto | Supporto | Chi siamo (questo software)

LOGIN

Nome utente:

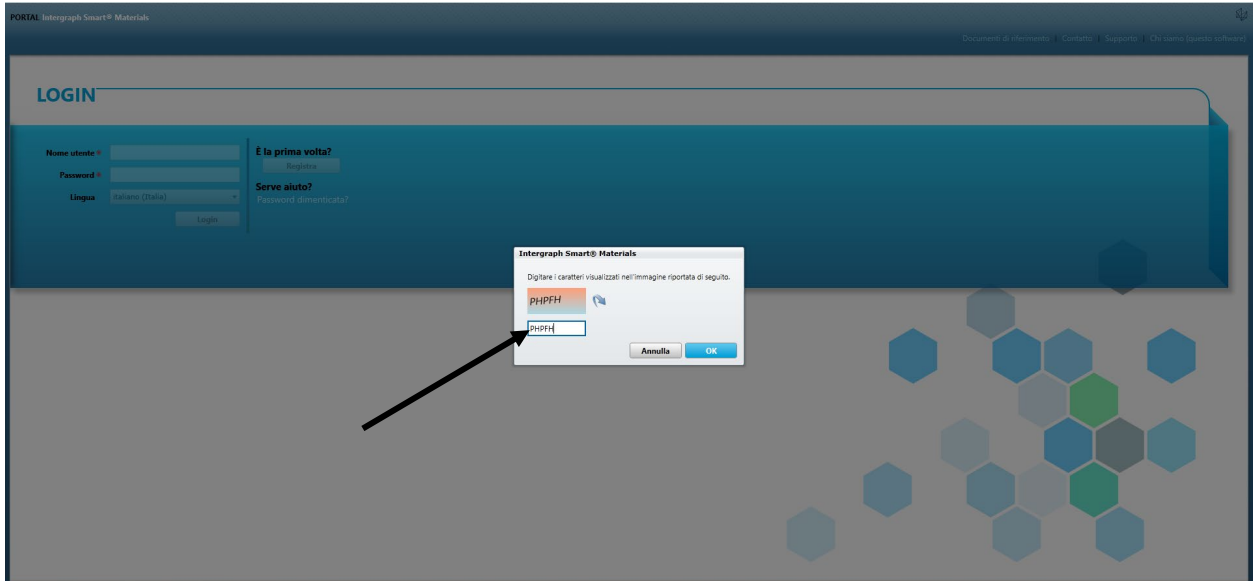
Password:

Lingua: Italiano (Italia)

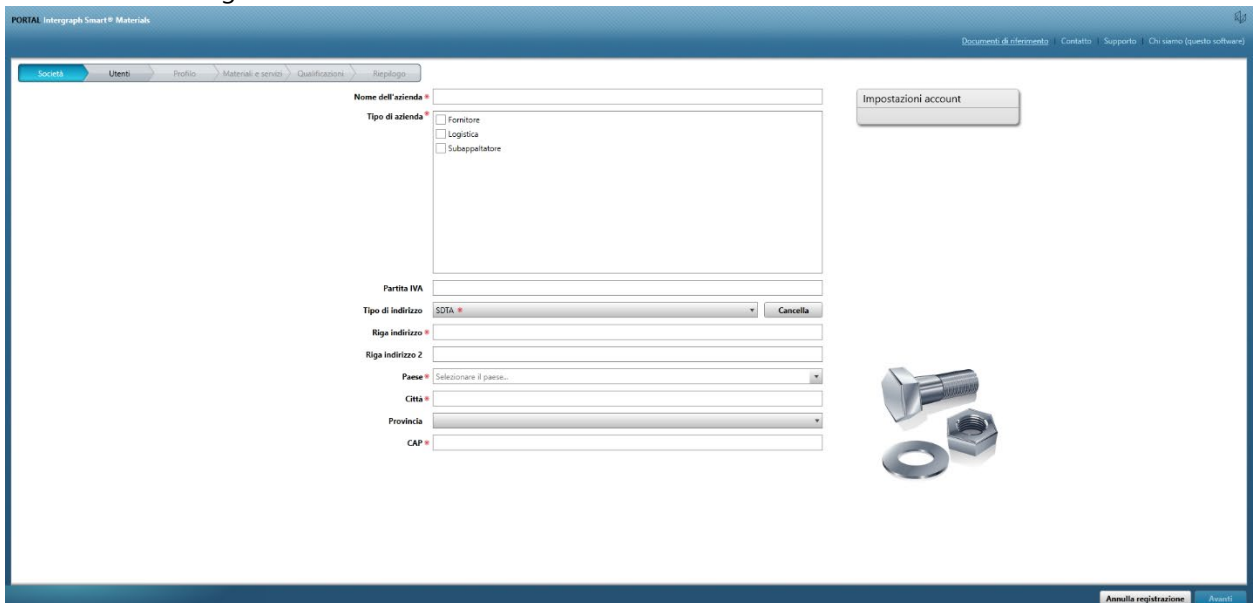
È la prima volta?

Serve aiuto?
[Password dimenticata?](#)

5. Viene visualizzato un nuovo captcha come mostrato di seguito. Digitare il captcha e fare clic su "OK"



- Una volta immesso il captcha e fatto clic su "OK", viene visualizzata una nuova schermata che richiede al fornitore di inserire il nome dell'azienda, il tipo di azienda, l'ID FED (se richiesto), il tipo di indirizzo, la riga dell'indirizzo, il paese, la città, lo stato e il codice postale come mostrato di seguito.



- I campi contrassegnati da un asterisco rosso sono campi obbligatori che devono essere compilati dal fornitore.
- Dopo aver inserito i dettagli dell'azienda, fare clic su "Avanti" in basso a destra, come mostrato di seguito, per passare alla **scheda dell'utente**

PORTAL Integraph Smart® Materials

Documenti di riferimento | Contatto | Supporto | Chi siamo (questo software)

Società **Utenti** Profilo Materiali e servizi Qualificazioni Riepilogo

Nome dell'azienda * Test Italia

Tipo di azienda * Fornitore Logistica Subappaltatore

Partita IVA TEST ITALIA

Tipo di indirizzo * SOTIA * Cancelli

Riga indirizzo * Test Italia

Riga indirizzo 2

Paese * IT Italia

Città * Test Italia

Provincia * AG Agrigento

CAP * 131222

Impostazioni account

Annula registrazione **Avanti**

9. Nella scheda Utenti, aggiornare tutti i campi obbligatori come mostrato di seguito e fare clic sul pulsante "Avanti" per passare alla scheda **"Profilo"**:

PORTAL Integraph Smart® Materials

Documenti di riferimento | Contatto | Supporto | Chi siamo (questo software)

Società **Utenti** Profilo Materiali e servizi Qualificazioni Riepilogo

Nome * User 1 Italia

Cognome * Test

Posizione * Test

Ufficio * Test

Telefono * 123123

E-mail * test@test.com

Tipo di indirizzo * SOTIA

Dati di accesso al portale

Crea nome utente * USER2

Password * *****

Conferma password * *****

Stato * Elementi attivi

Data di scadenza

Imposta come utente principale

Modifica password

Aggiungi nuov...

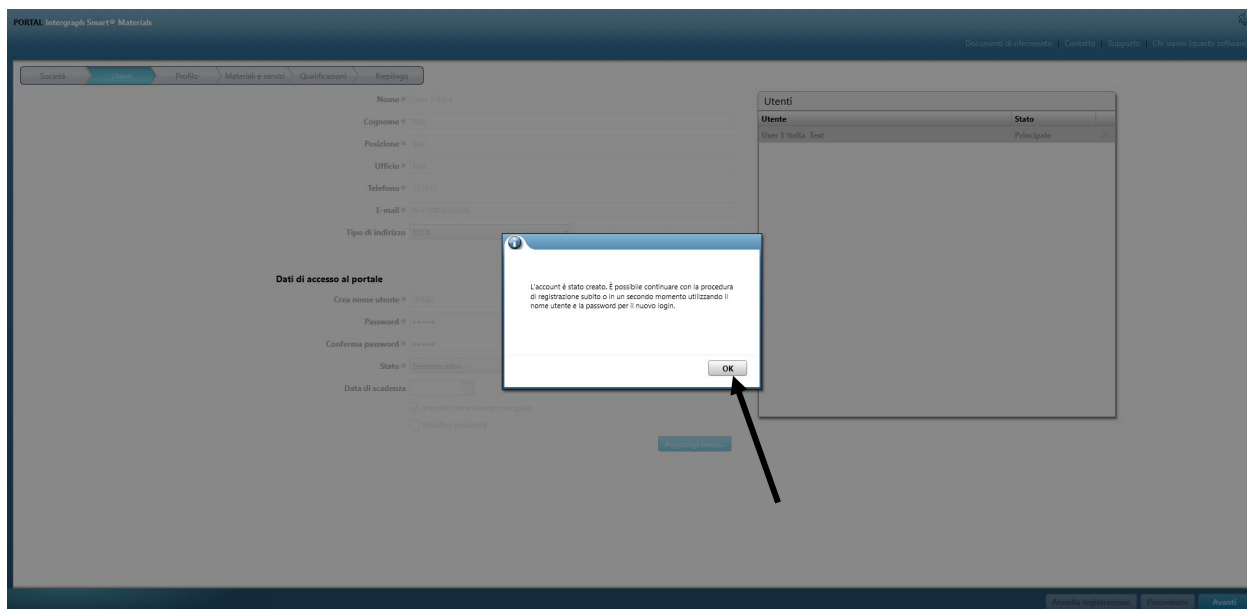
Utenti

Utente	Stato
User 1 Italia Test	Principale

Annula registrazione **Precedente** **Avanti**

Una volta che il fornitore invia le informazioni, l'utente iniziale sarà automaticamente l'utente principale. I fornitori possono aggiungere utenti secondari nella scheda **"Utenti"**.

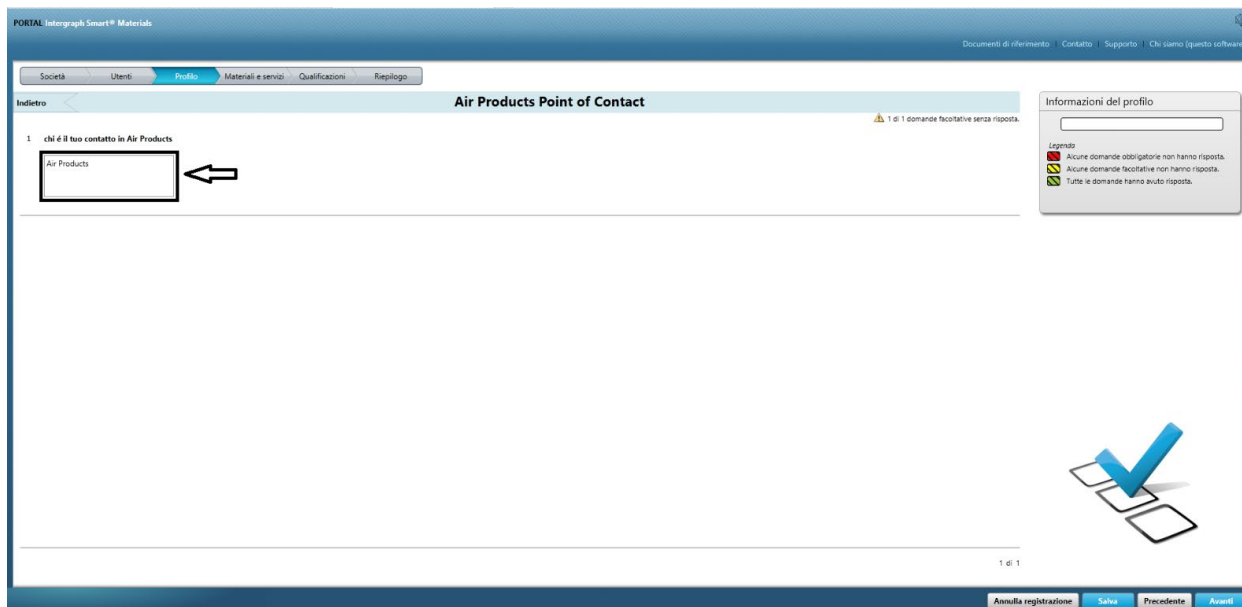
10. Viene visualizzata una notifica che indica che l'account è stato creato, come illustrato di seguito. Fare clic sul pulsante "OK".



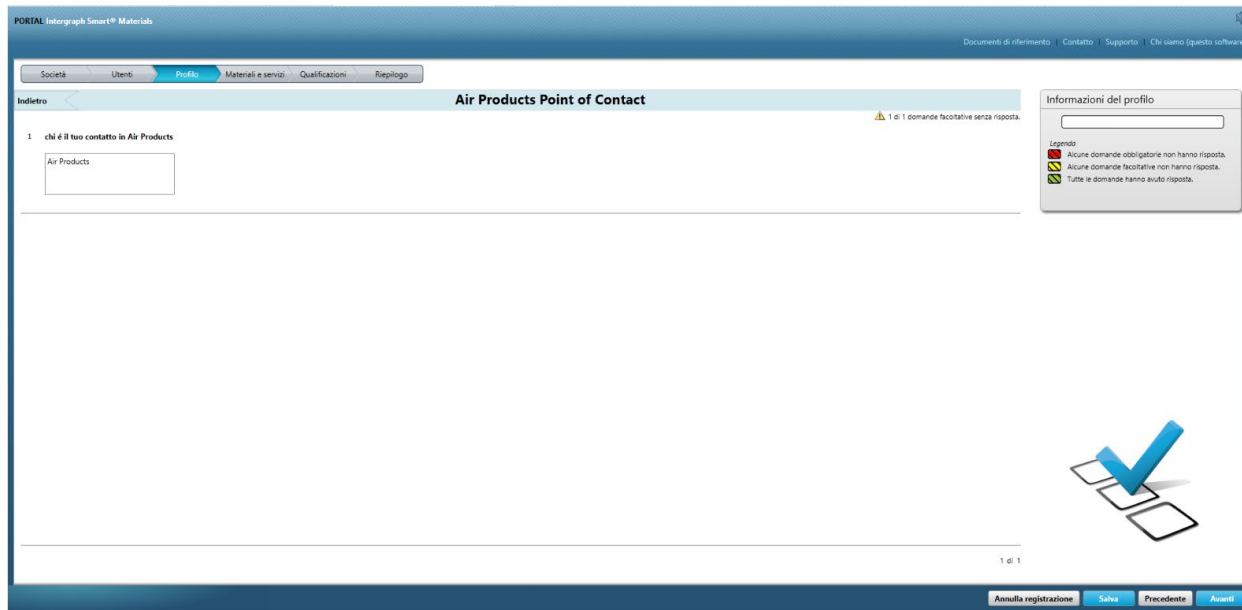
11. La schermata successiva mostra la scheda "Profilo". Il fornitore deve fare clic su "Inizia" per rispondere al questionario.



12. Immettere l'indirizzo e-mail dell'acquirente AP in "Punto di contatto Air Products" e salvare



13. Fare clic su Avanti



14. Si apre la sezione "Materiali e servizi"

PORTAL Intergaph Smart® Materials

Documenti di riferimento | Contatto | Supporto | Chi siamo (questo software)

Società | Utenti | Profilo | **Materiali e servizi** | Qualificazioni | Riepilogo

Indicare quali tipi di materiali o servizi è possibile fornire.

Tutti i materiali e servizi

- ▷ ADSORBENT
- ▷ AERATOR
- ▷ ANALYZERS
- ▷ BATT CHARG
- ▷ BATTERIES
- ▷ BLOWERS
- ▷ BOILERS
- ▷ BULK CHEMS
- ▷ BURNER
- ▷ BUS DUCT
- ▷ CABLE BUS
- ▷ CABLES
- ▷ CAPACITORS
- ▷ CATALYST
- ▷ Column int
- ▷ COLUMNS
- ▷ COMP-CENTR
- ▷ COMP-RECIP
- ▷ COMPRESSOR
- ▷ COMP-SCREW
- ▷ CONDENSER
- ▷ CONTACTORS
- ▷ CONTR_HEAT
- ▷ CONTROLLER
- ▷ CW Tower
- ▷ DISTRES
- ▷ ELECTROLYZ

I miei materiali e servizi

⚠ Nessun materiale o servizio aggiunto

Annulla registrazione | Salva | Precedente | Avanti

15. Fare clic su Categoria materiale per aprire il sottomenu

PORTAL Intergaph Smart® Materials

Documenti di riferimento | Contatto | Supporto | Chi siamo (questo software)

Società | Utenti | Profilo | **Materiali e servizi** | Qualificazioni | Riepilogo

Indicare quali tipi di materiali o servizi è possibile fornire.

Tutti i materiali e servizi

- ▷ ADSORBENT
- ▷ AERATOR
- ▷ ANALYZERS
 - ▷ ANALYZERS
 - ▷ AREA MON
 - ▷ ANALYZERS - MONITORING SEA GAS(O2,TOXIC,LEL)
 - ▷ CG COL
 - ▷ ANALYZERS - GC COLUMNS (PPR OR %)
 - ▷ GAS PURITY
 - ▷ GAS TRACE
 - ▷ ANALYZERS - GAS PURITY (% OF TRACE)
 - ▷ GC
 - ▷ ANALYZERS - GAS CHROMATOGRAPH
 - ▷ LIQ-PH,etc
 - ▷ ANALYZERS - LIQU/WATER(PH, CONDUCTIVITY,ETC)
 - ▷ MOISTURE
 - ▷ ANALYZERS - MOISTURE
 - ▷ SAMPLE SYS
 - ▷ ANALYZERS - MODULAR SAMPLE SYSTEMS
 - ▷ SPEC GRAV
 - ▷ ANALYZERS - SPECIFIC GRAVITY
 - ▷ SPECTROMET
 - ▷ ANALYZERS - SPECTROMETER (TOL,MASSSPEC,ETC)
- ▷ BATT CHARG
- ▷ BATTERIES
- ▷ BLOWERS
- ▷ BOILERS
- ▷ BULK CHEMS
- ▷ BURNER

I miei materiali e servizi

⚠ Nessun materiale o servizio aggiunto

Annulla registrazione | Salva | Precedente | Avanti

16. Selezionare il "Materiale" richiesto

PORTAL Intergraph Smart® Materials

Benvenuti User 1 Italia Test | Logout

Documenti di riferimento | Contatto | Supporto | Chi siamo (questo software)

Vedi i report

Società Utenti Profilo **Materiali e servizi** Qualificazioni Riempilo

Indicare quali tipi di materiali o servizi è possibile fornire.

Tutti i materiali e servizi

ADSORBENT
AERATOR
ANALYZERS
ANALYZERS - ANALYZERS
AREA MON
ANALYZERS - MONITORS,AREA GAS(O₂,TOXIC,LEL)
CG COL.
ANALYZERS - GC COLUMNS (PPB OR %)
GAS PURITY
GAS TRACE
ANALYZERS - GAS PURITY (% OR TRACE)
GC
ANALYZERS - GAS CHROMATOGRAPH
LIQ-PH,etc
ANALYZERS - LIQU/WATER(PH,CONDUCTIVITY,ETC)
MOISTURE
ANALYZERS - MOISTURE
SAMPLE SYS
ANALYZERS - MODULAR SAMPLE SYSTEMS
SPEC GRAV
ANALYZERS - SPECIFIC GRAVITY
SPECTROMET
ANALYZERS - SPECTROMETER (TOL,MASSSPEC,ETC)
BATT CHARG
BATTERIES
BLOWERS
BOILERS

I miei materiali e servizi

Rimuovi tutto

Annulla registrazione Salva Precedente Avanti

17. Fare clic sulla freccia destra "→" per aggiungere la selezione a "I miei materiali e servizi"

PORTAL Intergraph Smart® Materials

Documenti di riferimento | Contatto | Supporto | Chi siamo (questo software)

Società Utenti Profilo **Materiali e servizi** Qualificazioni Riempilo

Indicare quali tipi di materiali o servizi è possibile fornire.

Tutti i materiali e servizi

ADSORBENT
AERATOR
ANALYZERS
ANALYZERS - ANALYZERS
AREA MON
ANALYZERS - MONITORS,AREA GAS(O₂,TOXIC,LEL)
CG COL.
ANALYZERS - GC COLUMNS (PPB OR %)
GAS PURITY
GAS TRACE
ANALYZERS - GAS PURITY (% OR TRACE)
GC
ANALYZERS - GAS CHROMATOGRAPH
LIQ-PH,etc
ANALYZERS - LIQU/WATER(PH,CONDUCTIVITY,ETC)
MOISTURE
ANALYZERS - MOISTURE
SAMPLE SYS
ANALYZERS - MODULAR SAMPLE SYSTEMS
SPEC GRAV
ANALYZERS - SPECIFIC GRAVITY
SPECTROMET
ANALYZERS - SPECTROMETER (TOL,MASSSPEC,ETC)
BATT CHARG
BATTERIES
BLOWERS
BOILERS
BULK CHENS
BURNER

I miei materiali e servizi

Nessun materiale o servizio aggiunto

Annulla registrazione Salva Precedente Avanti

18. Fare clic su "Salva"

PORTAL Intergraph Smart® Materials Benvenuti User 1 Italia Test | Logout

Documenti di riferimento | Contatto | Supporto | Chi siamo (questo software)

Il mio account Vedi i report

Società → Utenti → Profilo → **Materiali e servizi** → Qualificazioni → Riepilogo

Indicare quali tipi di materiali o servizi è possibile fornire.

Tutti i materiali e servizi

- ▷ ADSORBENT
- ▷ AERATOR
- ▷ ANALYZERS
- ▷ BATT CHARG
 - MV**
 - BATTERY CHARGERS - MEDIUM VOLTAGE (MV)
- ▷ BATTERIES
- ▷ BLOWERS
- ▷ BOILERS
- ▷ BULK CHEMS
- ▷ BURNER
- ▷ BUS DUCT
- ▷ CABLE BUS
- ▷ CABLES
- ▷ CAPACITORS
- ▷ CATALYST
- ▷ Column Int
- ▷ COLUMNS

I miei materiali e servizi

DC RECT
BATTERY CHARGERS - DC RECTIFIER

Annulla registrazione Salva Precedente Avanti

19. Fare clic su Avanti

PORTAL Intergraph Smart® Materials Benvenuti User 1 Italia Test | Logout

Documenti di riferimento | Contatto | Supporto | Chi siamo (questo software)

Il mio account Vedi i report

Società → Utenti → Profilo → **Materiali e servizi** → Qualificazioni → Riepilogo

Indicare quali tipi di materiali o servizi è possibile fornire.

Tutti i materiali e servizi

- ▷ BATTERIES
- ▷ BLOWERS
 - CENTRIFUG.**
 - BLOWERS - CENTRIFUGAL
 - CENTRIFUGA**
 - GOX**
 - BLOWERS - GOX
- ▷ BOILERS
- ▷ BULK CHEMS
- ▷ BURNER
- ▷ BUS DUCT
- ▷ CABLE BUS
 - MVOLT IEC**
 - CABLE BUS - MV CABLE (IEC)
- ▷ CABLES
- ▷ CAPACITORS
- ▷ CATALYST
- ▷ Column Int
- ▷ COLUMNS

I miei materiali e servizi

DC RECT
BATTERY CHARGERS - DC RECTIFIER

H2O Ring
BLOWERS - WATER RING - VACUUM

Low Volt
CABLE BUS - LOW VOLTAGE(LV)

Med Volt
CABLE BUS - MEDIUM VOLTAGE (MV)

Posit. Dis
BLOWERS - POSITIVE DISPLACEMENT

Annulla registrazione Salva Precedente Avanti

20. Fare clic sulla scheda "Riepilogo"

The screenshot shows the 'Qualificazioni' (Qualifications) step of a registration process. The breadcrumb trail is: Società > Utenti > Profilo > Materiali e servizi > Qualificazioni > Riepilogo. The 'Qualificazioni' tab is active. On the right, there is a box titled 'Informazioni sulla qualifica' with a search input field and a legend:

- Alcune domande obbligatorie non hanno risposta.
- Alcune domande facoltative non hanno risposta.
- Tutte le domande hanno avuto risposta.

Below the legend is a large blue checkmark icon over a checklist. At the bottom right, there are buttons: 'Annulla registrazione', 'Salva', 'Precedente', and 'Avanti'.

21. Fare clic su "Invia". Ciò completa l'invio del profilo fornitore.

The screenshot shows the 'Riepilogo' (Summary) step of the registration process. The breadcrumb trail is: Società > Utenti > Profilo > Materiali e servizi > Qualificazioni > Riepilogo. The 'Riepilogo' tab is active. The text reads: 'Le informazioni saranno inviate all'indirizzo Air Products.'

The summary consists of four sections:

- Richiesta di login**: Nome dell'azienda: Test Italia, 1 utente/i registrato/i
- Profilo**: 1 di 1 domande facoltative a cui è stata fornita una risposta
- Materiali e servizi**: 5 gruppo/i di materiali e servizi inserito/i
- Qualificazioni**

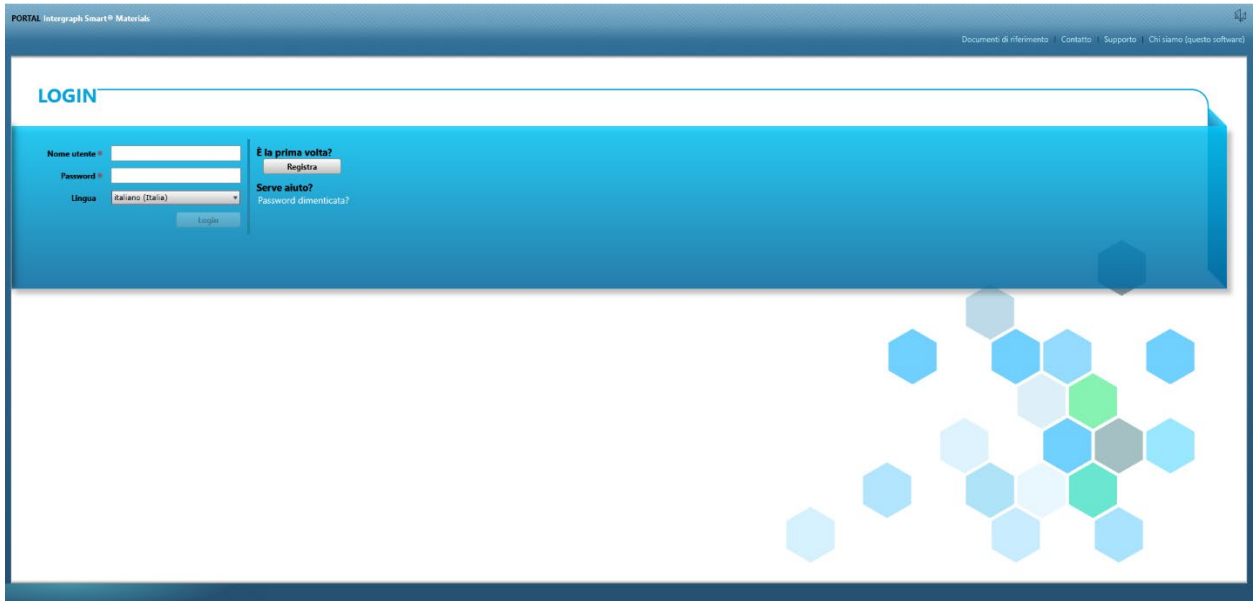
At the bottom right, there are buttons: 'Annulla registrazione', 'Precedente', and 'Invia' (highlighted with a red box).

C. Accesso al portale fornitori

1. Andare alla pagina iniziale del portale fornitori:

<https://engineeringsupplierportal.airproducts.com/>

Nota: utilizzare solo Internet Explorer.



PORTAL Intergraph Smart® Materials

Documenti di riferimento | Contatto | Supporto | Chi siamo (questo software)

LOGIN

Nome utente:

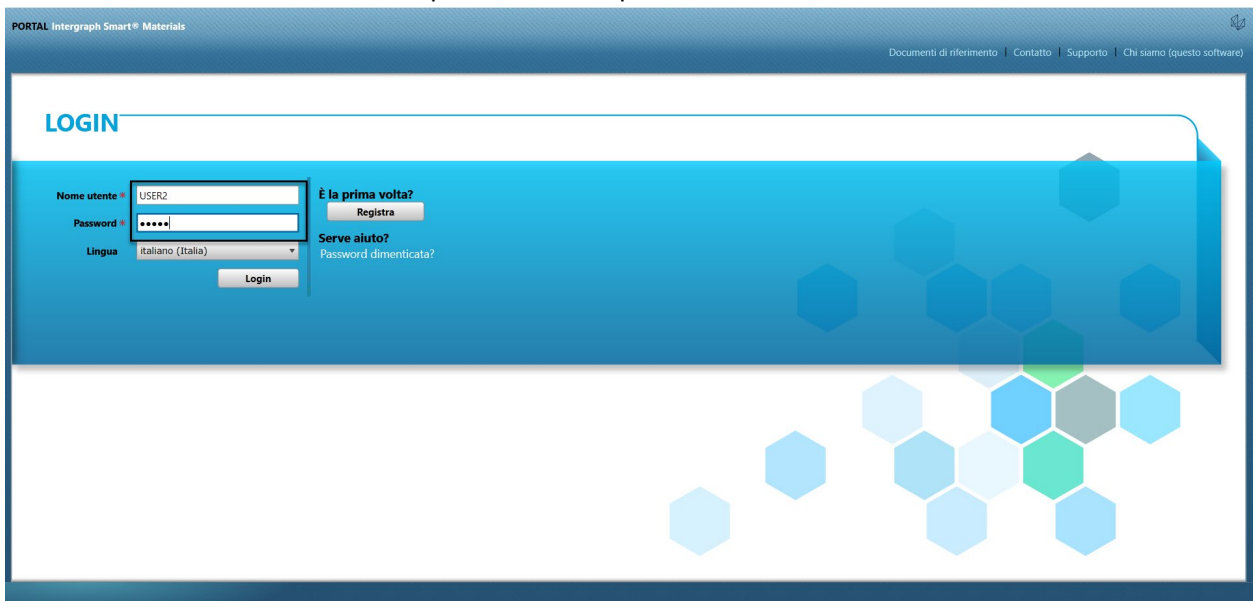
È la prima volta?

Password:

Lingua: Italiano (Italia)

Serve aiuto?

2. Immettere le credenziali di accesso per accedere al portale fornitori



PORTAL Intergraph Smart® Materials

Documenti di riferimento | Contatto | Supporto | Chi siamo (questo software)

LOGIN

Nome utente:

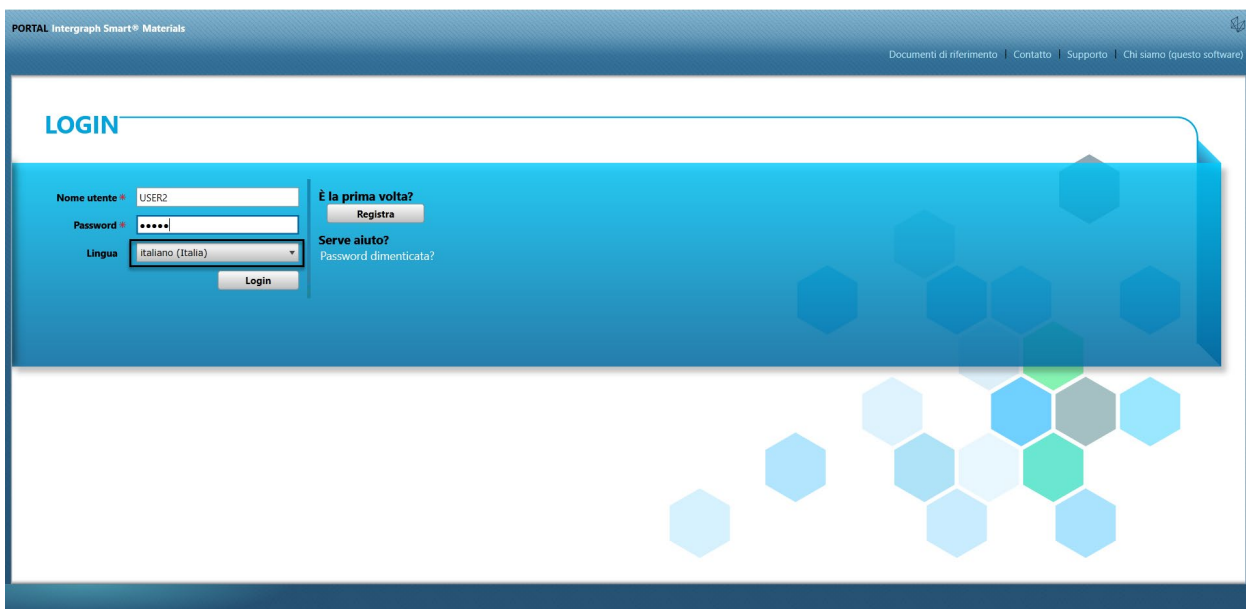
È la prima volta?

Password:

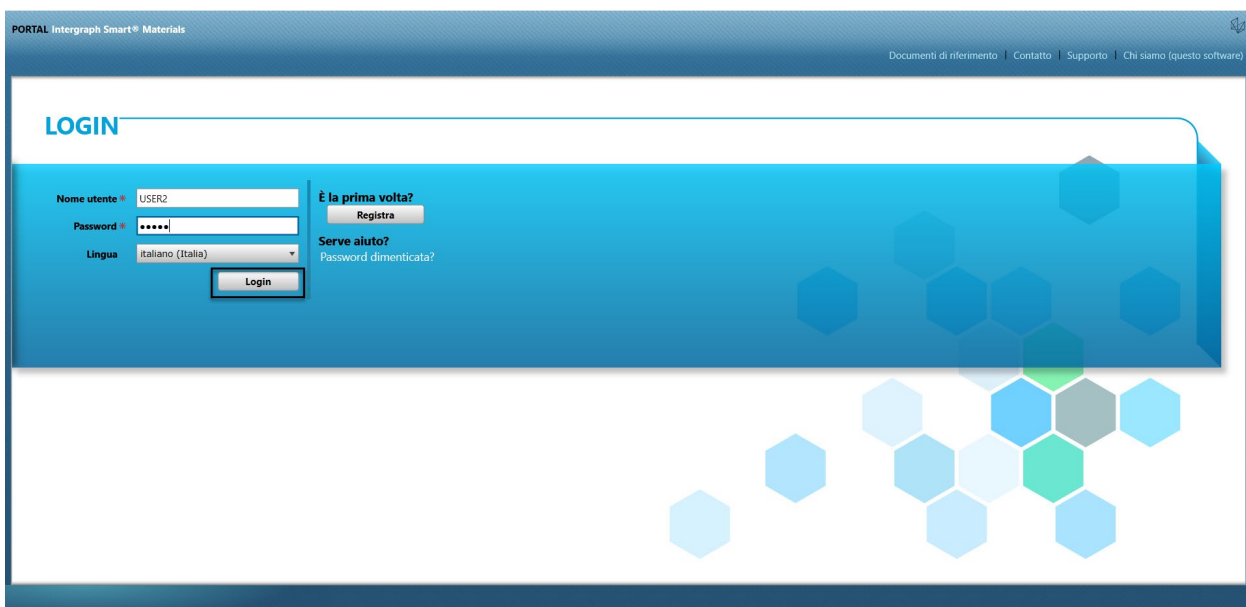
Lingua: Italiano (Italia)

Serve aiuto?

3. Selezionare la lingua



4. Fare clic su "Accedi" per accedere al portale.



5. Questa è la pagina iniziale del portale

PORTAL Intergraph Smart® Materials

Benvenuti User 1 Italia Test | Logout

Documenti di riferimento | Contatto | Supporto | Chi siamo (questo software)

Il mio account Diramazione verso **Vedi i report**

Stato registrazione
Attendere l'approvazione delle qualifiche.

Fase di registrazione

Fase di registrazione	Stato di avanzamento
Richiesta di login	✓
Profilo azienda	✓
Materiali e servizi	✓
Qualificazioni	✓

Legenda

- Alcune domande obbligatorie non hanno risposta.
- Alcune domande facoltative non hanno risposta.
- Tutte le domande hanno avuto risposta.

D. Modifiche al profilo

1. Accedere al portale come indicato sopra e fare clic su "IL MIO ACCOUNT"

PORTAL Intergraph Smart® Materials

Benvenuti User 1 Italia Test | Logout

Documenti di riferimento | Contatto | Supporto | Chi siamo (questo software)

Il mio account Diramazione verso **Vedi i report**

Stato registrazione
Attendere l'approvazione delle qualifiche.

Fase di registrazione

Fase di registrazione	Stato di avanzamento
Richiesta di login	✓
Profilo azienda	✓
Materiali e servizi	✓
Qualificazioni	✓

Legenda

- Alcune domande obbligatorie non hanno risposta.
- Alcune domande facoltative non hanno risposta.
- Tutte le domande hanno avuto risposta.

2. Andare alla sezione Profilo

PORTAL Intergraph Smart® Materials Benvenuti User 1 Italia Test | Logout

Documenti di riferimento | Contatto | Supporto | Chi siamo (questo software)

Il mio account Vedi i report

Società > Utenti > **Profilo** > Materiali e servizi > Qualificazioni > Riepilogo

Nome dell'azienda * Test Italia

Tipo di azienda *

- Fornitore
- Logistica
- Subappaltatore

Partita IVA TEST ITALIA

Tipo di indirizzo SDA * Cancella

Riga indirizzo * Test Italia


Riga indirizzo 2

Paese * IT Italia

Città * Test Italia

Provincia AG Agrigento

Impostazioni account



Annulla registrazione Avanti Salva

3. Selezionare l'elenco a discesa Revisione

PORTAL Intergraph Smart® Materials Benvenuti User 1 Italia Test | Logout

Documenti di riferimento | Contatto | Supporto | Chi siamo (questo software)

Il mio account Vedi i report

Società > Utenti > **Profilo** > Materiali e servizi > Qualificazioni > Riepilogo

Revisione 0 (inviata in data 07-05-2021) ▼

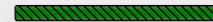
Profilo azienda - Tutte le categorie

Domande di carattere generale


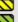
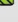
Air Products Point of Contact ✓ Tutte le domande hanno avuto risposta. Rivedi


Questa categoria contiene 1 domanda/e.

Informazioni del profilo



Legenda

-  Alcune domande obbligatorie non hanno risposta.
-  Alcune domande facoltative non hanno risposta.
-  Tutte le domande hanno avuto risposta.



Annulla registrazione Salva Invia Precedente Avanti

4. Fare clic su "Crea nuova revisione"

PORTAL Intergraph Smart® Materials

Benvenuti User 1 Italia Test | Logout

Documenti di riferimento | Contatto | Supporto | Chi siamo (questo software)

Il mio account

Società > Utenti > **Profilo** > Materiali e servizi > Qualificazioni > Riepilogo

Profilo azienda - Tutte le categorie

Domande di carattere generale

Air Products Point of Contact

Questa categoria contiene 1 domanda/e.

✓ Tutte le domande hanno avuto risposta.

Rivedi

Revisione 0 (inviata in data 07-05-2021)

Crea nuova revisione

Revisione 0 (inviata in data 07-05-2021)

Informazioni del profilo

Legenda

- Alcune domande obbligatorie non hanno risposta.
- Alcune domande facoltative non hanno risposta.
- Tutte le domande hanno avuto risposta.

Annulla registrazione | Salva | Invia | Precedente | Avanti

5. Viene visualizzata una schermata a comparsa. Fare clic su "Chiudi"

PORTAL Intergraph Smart® Materials

Benvenuti User 1 Italia Test | Logout

Documenti di riferimento | Contatto | Supporto | Chi siamo (questo software)

Il mio account

Società > Utenti > **Profilo** > Materiali e servizi > Qualificazioni > Riepilogo

Profilo azienda - Tutte le categorie

Domande di carattere generale

Air Products Point of Contact

Questa categoria contiene 1 domanda/e.

✓ Tutte le domande hanno avuto risposta.

Rivedi

Informazioni del profilo

Legenda

- Alcune domande obbligatorie non hanno risposta.
- Alcune domande facoltative non hanno risposta.
- Tutte le domande hanno avuto risposta.

Intergraph Smart® Materials Portal

MAR-30031: Nuova revisione creata

Mostra dettagli

Chiudi

Annulla registrazione | Salva | Invia | Precedente | Avanti

6. Andare alla scheda "Azienda" e apportare le modifiche necessarie alle informazioni del profilo.

PORTAL Intergraph Smart® Materials Benvenuti User 1 Italia Test | Logout

Documenti di riferimento | Contatto | Supporto | Chi siamo (questo software)

Il mio account Vedi i report

Società **Utenti** Profilo **Materiali e servizi** Qualificazioni Riepilogo

Revisione 1 (creata in data 09-05-2021)

Profilo azienda - Tutte le categorie

Domande di carattere generale

Air Products Point of Contact ✓ Tutte le domande hanno avuto risposta. [Rivedi](#)

Questa categoria contiene 1 domanda/e.

Informazioni del profilo

Legenda

- Alcune domande obbligatorie non hanno risposta.
- Alcune domande facoltative non hanno risposta.
- Tutte le domande hanno avuto risposta.

Annulla registrazione [Salva](#) [Invia](#) [Precedente](#) [Avanti](#)

7. Aggiornare le informazioni relative ad "Azienda" secondo necessità. Tenere presente che tutti i campi contrassegnati con un asterisco (*) devono essere aggiornati obbligatoriamente.

PORTAL Intergraph Smart® Materials Benvenuti User 1 Italia Test | Logout

Documenti di riferimento | Contatto | Supporto | Chi siamo (questo software)

Il mio account Vedi i report

Società **Utenti** Profilo **Materiali e servizi** Qualificazioni Riepilogo

Nome dell'azienda *

Tipo di azienda *

- Fornitore
- Logistica
- Subappaltatore

Partita IVA

Tipo di indirizzo [Cancella](#)

Riga indirizzo *

Riga indirizzo 2

Paese *

Città *

Provincia

CAP *

Impostazioni account

Annulla registrazione [Avanti](#) [Salva](#)

8. Fare clic su "Salva"

PORTAL Intergraph Smart® Materials Benvenuti User 1 Italia Test | Logout

Documenti di riferimento | Contatto | Supporto | Chi siamo (questo software)

Vedi i report

Società | Utenti | Profilo | Materiali e servizi | Qualificazioni | Riapolo

Nome dell'azienda * Test Italia

Tipo di azienda Fornitore Logistica Subappaltatore

Partita IVA TEST ITALIA

Tipo di indirizzo SDA *

Riga indirizzo * Test Italia

Riga indirizzo 2


Paese * IT Italia

Città * Test Italia Change

Provincia AG Agrigento

CAP * 2312321

Impostazioni account



Annulla registrazione **Avanti**

9. Fare clic su "Avanti"

PORTAL Intergraph Smart® Materials Benvenuti User 1 Italia Test | Logout

Documenti di riferimento | Contatto | Supporto | Chi siamo (questo software)

Vedi i report

Società | Utenti | Profilo | Materiali e servizi | Qualificazioni | Riapolo

Nome dell'azienda * Test Italia

Tipo di azienda Fornitore Logistica Subappaltatore

Partita IVA TEST ITALIA

Tipo di indirizzo SDA *

Riga indirizzo * Test Italia

Riga indirizzo 2


Paese * IT Italia

Città * Test Italia Change

Provincia AG Agrigento

CAP * 2312321

Impostazioni account



Annulla registrazione **Avanti**

10. Andare alla sezione "Profilo"

PORTAL Intergraph Smart® Materials

Benvenuti User 1 Italia Test | Logout

Documenti di riferimento | Contatto | Supporto | Chi siamo (questo software)

Il mio account

Società Utenti **Profilo** Materiali e servizi Qualificazioni Ripiegare

Nome * User 2 Italia
 Cognome * Test
 Posizione * Test
 Ufficio * Test
 Telefono * Test
 E-mail * user2@test.com
 Tipo di indirizzo SOTA

Dati di accesso al portale

Crea nome utente * USER_TEST2
 Password * *****
 Conferma password * *****
 Stato * Elementi attivi

Data di scadenza
 Imposta come utente principale
 Modifica password

Applichi i miei...

Utente	Stato
User 1 Italia Test	Principale
User 2 Italia Test	Elementi attivi

Annulla registrazione Salva Precedente Avanti

11. Fai clic su "Invia"

PORTAL Intergraph Smart® Materials

Benvenuti User 1 Italia Test | Logout

Documenti di riferimento | Contatto | Supporto | Chi siamo (questo software)

Il mio account

Società Utenti **Profilo** Materiali e servizi Qualificazioni Ripiegare

Revisione 1 (creata in data 09-05-2021)

Profilo azienda - Tutte le categorie

Domande di carattere generale

Air Products Point of Contact
 Questa categoria contiene 1 domanda/e. ✓ Tutte le domande hanno avuto risposta. [Rivedi](#)

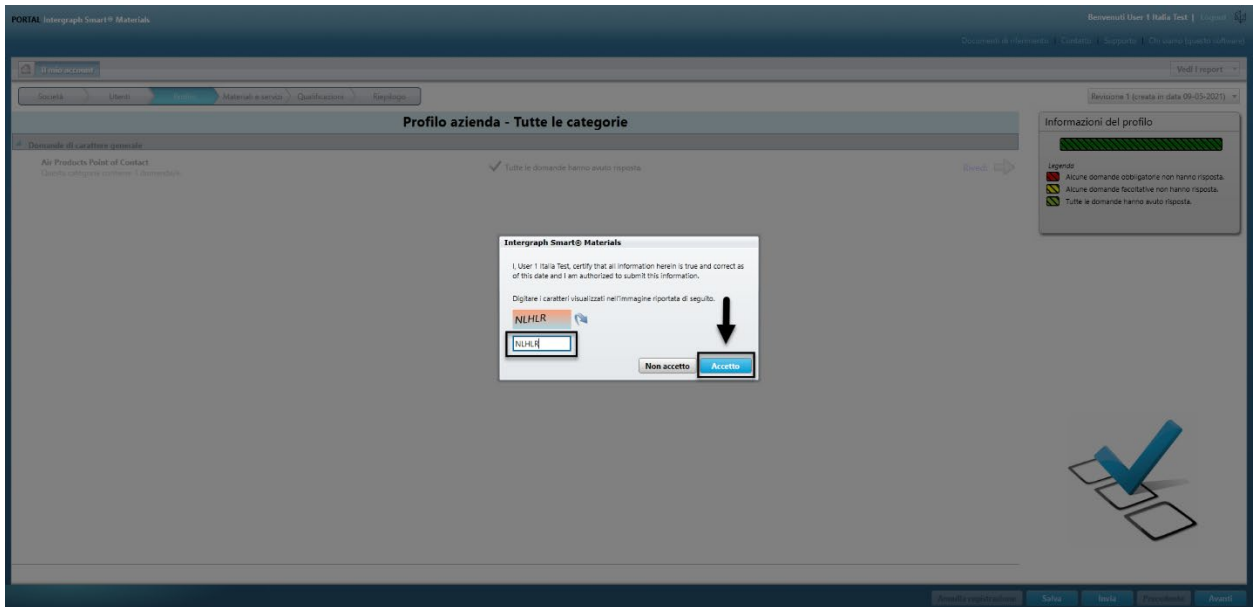
Informazioni del profilo

Legenda

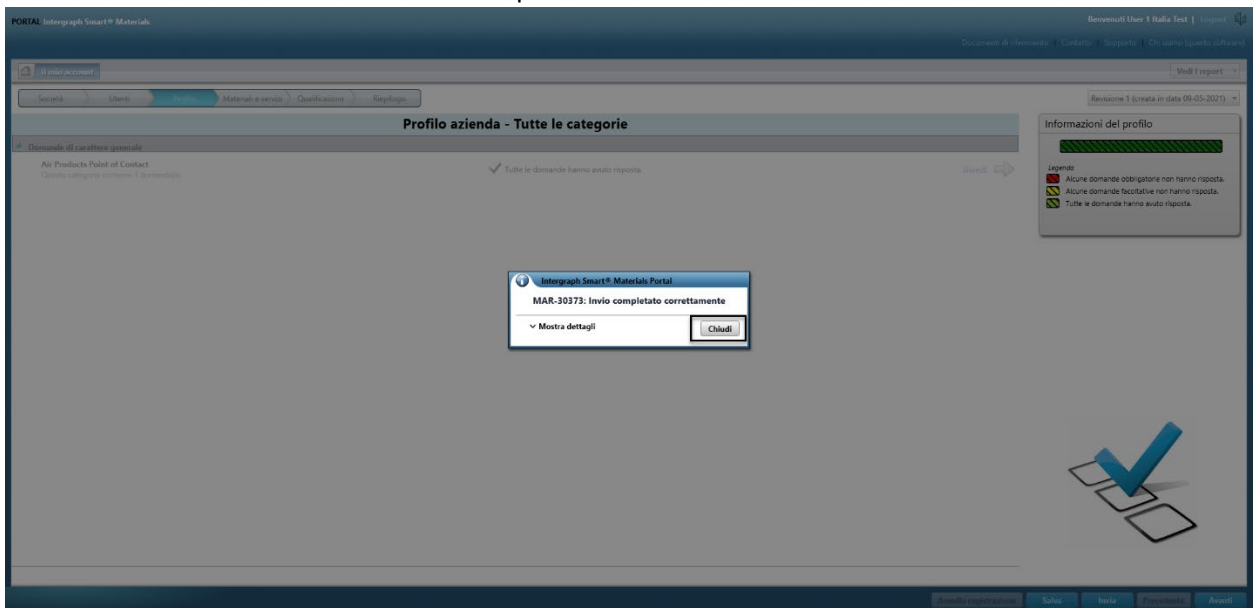
- Alcune domande obbligatorie non hanno risposta.
- Alcune domande facoltative non hanno risposta.
- Tutte le domande hanno avuto risposta.

Annulla registrazione Salva **Invia** Precedente Avanti

12. Inserire il captcha e fare clic su "Accetto"



13. Fare clic su "Chiudi" nella schermata a comparsa.



E. Aggiunta di nuovi utenti

1. Accedere al portale come descritto sopra.

Nota: l'utente che effettua l'accesso deve essere l'utente principale. Se non si conosce l'utente principale, contattare l'acquirente AP per assistenza.

PORTAL Intergraph Smart® Materials Documenti di riferimento | Contatto | Supporto | Chi siamo (questo software)

LOGIN


Nome utente *

Password *

Lingua italiano (Italia)

È la prima volta?

Serve aiuto?
[Password dimenticata?](#)



2. Fare clic su Il mio account

PORTAL Intergraph Smart® Materials Benvenuti User 1 Italia Test | Logout

Documenti di riferimento | Contatto | Supporto | Chi siamo (questo software)

Il mio account [Diramazione verso](#)

Stato registrazione

Attendere l'approvazione delle qualifiche.

Fase di registrazione

Fase di registrazione	Stato di avanzamento
Richiesta di login	✓
Profilo azienda	✓
Materiali e servizi	✓
Qualificazioni	✓

Legenda

- Alcune domande obbligatorie non hanno risposta.
- Alcune domande facoltative non hanno risposta.
- Tutte le domande hanno avuto risposta.

3. Andare alla scheda "Utenti"

PORTAL Intergraph Smart® Materials Benvenuti User 1 Italia Test | Logout

Documenti di riferimento | Contatto | Supporto | Chi siamo (questo software)

Il mio account Vedi i report

Società **Utenti** Profilo Materiali e servizi Qualificazioni Riepilogo

Nome dell'azienda * Test Italia

Tipo di azienda * Fornitore Logistica Subappaltatore

Partita IVA TEST ITALIA

Tipo di indirizzo * SDTA *


Riga indirizzo * Test Italia

Riga indirizzo 2

Paese * IT Italia

Città * Test Italia

Provincia AG Agrigento



4. Fare clic su "Aggiungi nuovo utente"

Nota: solo un utente principale potrà visualizzare questa opzione.

PORTAL Intergraph Smart® Materials Benvenuti User 1 Italia Test | Logout

Documenti di riferimento | Contatto | Supporto | Chi siamo (questo software)

Il mio account Vedi i report

Società **Utenti** Profilo Materiali e servizi Qualificazioni Riepilogo

Nome * User 1 Italia

Cognome * Test

Posizione * Test

Ufficio * Test

Telefono * 123123

E-mail * test12@test.com

Tipo di indirizzo

Dati di accesso al portale

Crea nome utente * USER2

Password * *****

Conferma password * *****

Stato * Elementi attivi

Data di scadenza

Imposta come utente principale

Modifica password

Utente	Stato
User 2 Italia Test	Elementi attivi X
User 1 Italia Test	Principale X

5. Compilare il modulo e assicurarsi di fornire tutte le informazioni obbligatorie.

PORTAL Intergraph Smart® Materials Benvenuti User 1 Italia Test | Logout

[Documenti di riferimento](#) | [Contatto](#) | [Supporto](#) | [Chi siamo \(questo software\)](#)

[Il mio account](#) [Vedi i report](#)

Società **Utenti** Profilo Materiali e servizi Qualificazioni Ripiegato

Nome

Cognome

Posizione

Ufficio

Telefono

E-mail

Tipo di indirizzo

Dati di accesso al portale

Crea nome utente

Password

Conferma password

Stato

Data di scadenza

Imposta come utente principale

Modifica password

[Aggiungi nuovo...](#)

Utente	Stato
User 2 Italia Test	Elementi attivi X
User 1 Italia Test	Principale X
User 3 Italia Test	Elementi attivi X

[Annulla registrazione](#) [Salva](#) [Precedente](#) [Avanti](#)

6. Fare clic su "Salva"

PORTAL Intergraph Smart® Materials Benvenuti User 1 Italia Test | Logout

[Documenti di riferimento](#) | [Contatto](#) | [Supporto](#) | [Chi siamo \(questo software\)](#)

[Il mio account](#) [Vedi i report](#)

Società **Utenti** Profilo Materiali e servizi Qualificazioni Ripiegato

Nome

Cognome

Posizione

Ufficio

Telefono

E-mail

Tipo di indirizzo

Dati di accesso al portale

Crea nome utente

Password

Conferma password

Stato

Data di scadenza

Imposta come utente principale

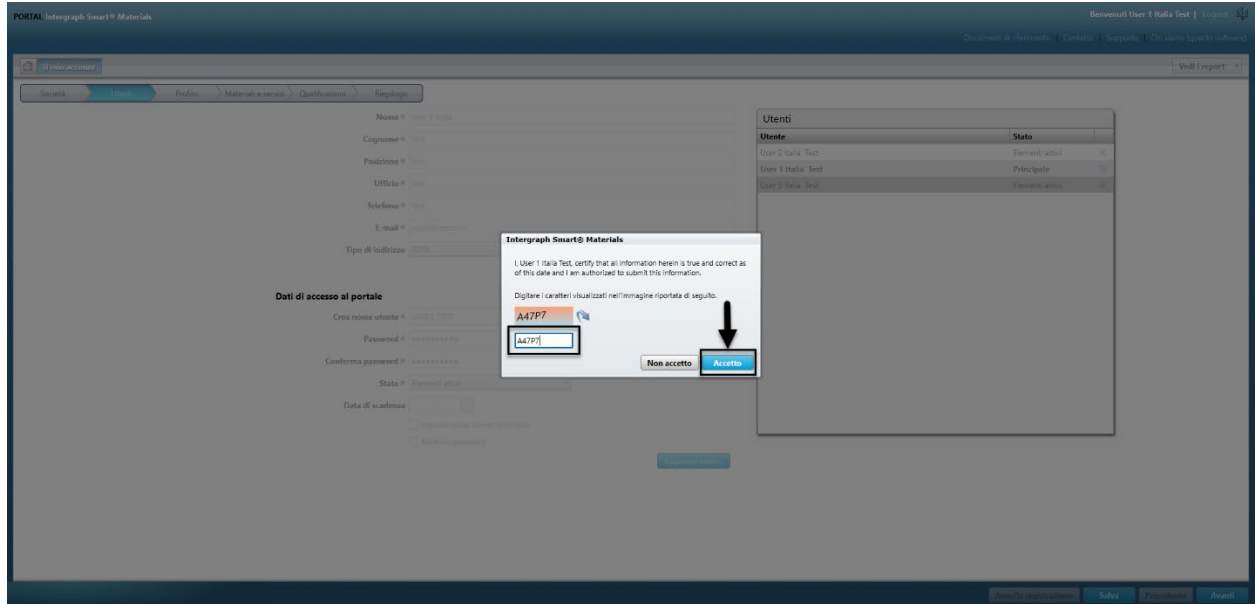
Modifica password

[Aggiungi nuovo...](#)

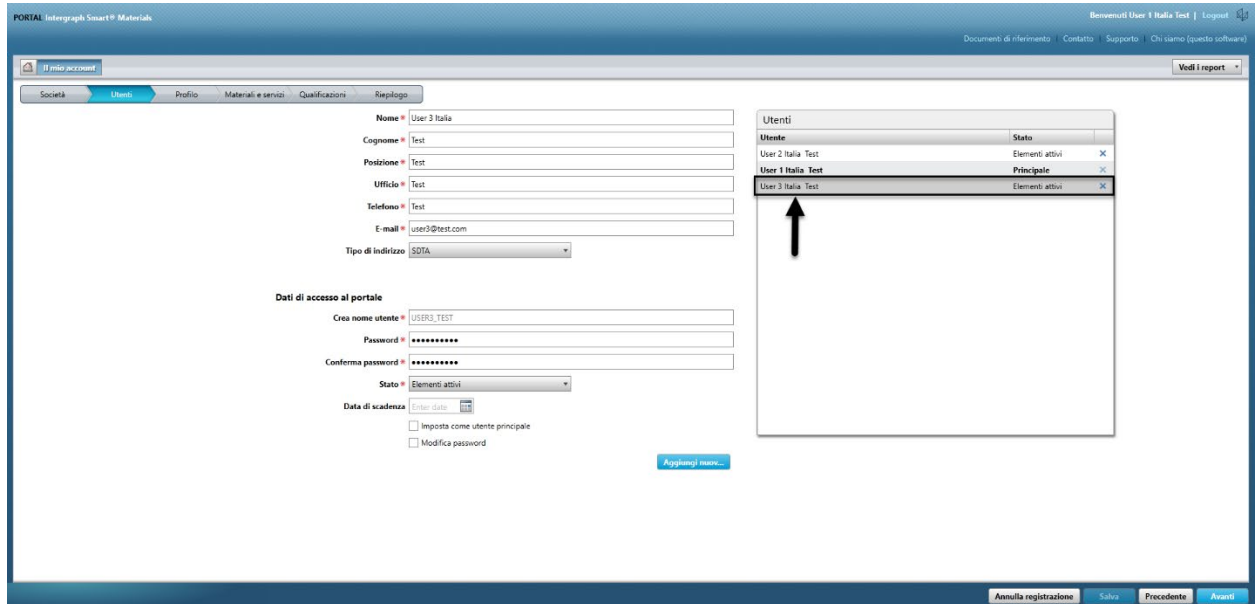
Utente	Stato
User 2 Italia Test	Elementi attivi X
User 1 Italia Test	Principale X
User 3 Italia Test	Elementi attivi X

[Annulla registrazione](#) [Salva](#) [Precedente](#) [Avanti](#)

7. Compilare le informazioni captcha e fare clic su "Accetto".



- Le informazioni vengono salvate e il nuovo utente viene elencato nella coda "Utenti" come "Attivo".



F. Eliminazione di utenti

- Accedere al portale. Nota: l'utente che effettua l'accesso deve essere l'utente principale. Se non si conosce l'utente principale, contattare l'acquirente AP per assistenza.

PORTAL Intergraph Smart® Materials Documenti di riferimento | Contatto | Supporto | Chi siamo (questo software)

LOGIN


Nome utente *

Password *

Lingua italiano (Italia)

È la prima volta?

Serve aiuto?
[Password dimenticata?](#)



2. Fare clic su Il mio account

PORTAL Intergraph Smart® Materials Benvenuti User 1 Italia Test | Logout

Documenti di riferimento | Contatto | Supporto | Chi siamo (questo software)

Il mio account Diramazione verso

Stato registrazione

Attendere l'approvazione delle qualifiche.

Fase di registrazione

Fase di registrazione	Stato di avanzamento
Richiesta di login	✓
Profilo azienda	✓
Materiali e servizi	✓
Qualificazioni	✓

Legenda

- Alcune domande obbligatorie non hanno risposta.
- Alcune domande facoltative non hanno risposta.
- Tutte le domande hanno avuto risposta.

3. Andare alla scheda "Utenti"

PORTAL Intergraph Smart® Materials Benvenuti User 1 Italia Test | Logout

Documenti di riferimento | Contatto | Supporto | Chi siamo (questo software)

Il mio account Vedi i report

Società **Utenti** Profilo Materiali e servizi Qualificazioni Riepilogo

Nome dell'azienda * Test Italia

Tipo di azienda * Fornitore Logistica Subappaltatore

Partita IVA TEST ITALIA

Tipo di indirizzo SDTA *

Riga indirizzo * Test Italia


Riga indirizzo 2

Paese * IT Italia

Città * Test Italia

Provincia AG Agrigento

Impostazioni account



4. Esaminare la sezione della coda "Utenti" nella parte destra della schermata

PORTAL Intergraph Smart® Materials Benvenuti User 1 Italia Test | Logout

Documenti di riferimento | Contatto | Supporto | Chi siamo (questo software)

Il mio account Vedi i report

Società **Utenti** Profilo Materiali e servizi Qualificazioni Riepilogo

Nome * User 3 Italia

Cognome * Test

Posizione * Test

Ufficio * Test

Telefono * Test

E-mail * user3@test.com

Tipo di indirizzo SDTA

Dati di accesso al portale

Crea nome utente * USER3_TEST

Password * *****

Conferma password * *****

Stato * Elementi attivi

Data di scadenza

Imposta come utente principale

Modifica password

Utenti

Utente	Stato
User 2 Italia Test	Elementi attivi X
User 1 Italia Test	Principale X
User 3 Italia Test	Elementi attivi X

5. Selezionare l'utente che si desidera eliminare

PORTEL Intergaph Smart® Materiali Benvenuti User 1 Italia Test | Logout

[Documenti di riferimento](#) | [Contatto](#) | [Supporto](#) | [Chi siamo \(questo software\)](#)

Il mio account Vedi i report

Società **Utenti** Profilo Materiali e servizi Qualificazioni Riepilogo

Nome # User 3 Italia
 Cognome # Test
 Posizione # Test
 Ufficio # Test
 Telefono # Test
 E-mail # user3@test.com
 Tipo di indirizzo SOTA

Dati di accesso al portale

Crea nome utente # USER3_TEST
 Password # *****
 Conferma password # *****
 Stato # Elementi attivi
 Data di scadenza
 Imposta come utente principale
 Modifica password

Utente	Stato
User 2 Italia Test	Elementi attivi X
User 1 Italia Test	Principale X
User 3 Italia Test	Elementi attivi X

6. Fare clic sulla "X" per eliminare l'utente

PORTEL Intergaph Smart® Materiali Benvenuti User 1 Italia Test | Logout

[Documenti di riferimento](#) | [Contatto](#) | [Supporto](#) | [Chi siamo \(questo software\)](#)

Il mio account Vedi i report

Società **Utenti** Profilo Materiali e servizi Qualificazioni Riepilogo

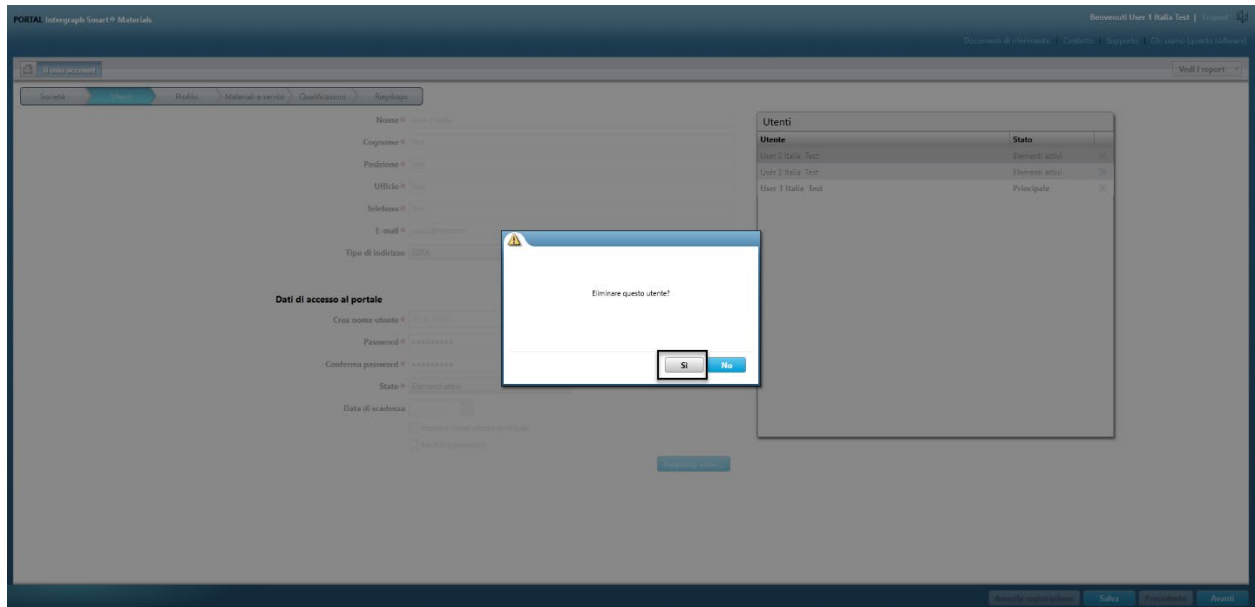
Nome # User 3 Italia
 Cognome # Test
 Posizione # Test
 Ufficio # Test
 Telefono # Test
 E-mail # user3@test.com
 Tipo di indirizzo SOTA

Dati di accesso al portale

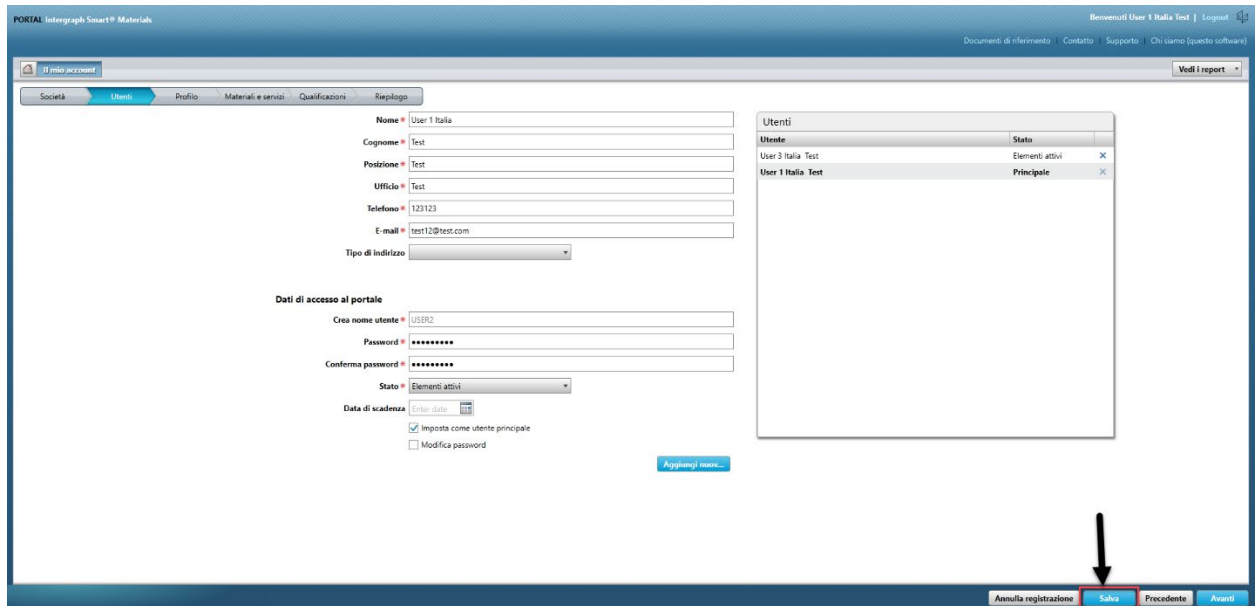
Crea nome utente # USER3_TEST
 Password # *****
 Conferma password # *****
 Stato # Elementi attivi
 Data di scadenza
 Imposta come utente principale
 Modifica password

Utente	Stato
User 2 Italia Test	Elementi attivi X
User 1 Italia Test	Principale X
User 3 Italia Test	Elementi attivi X

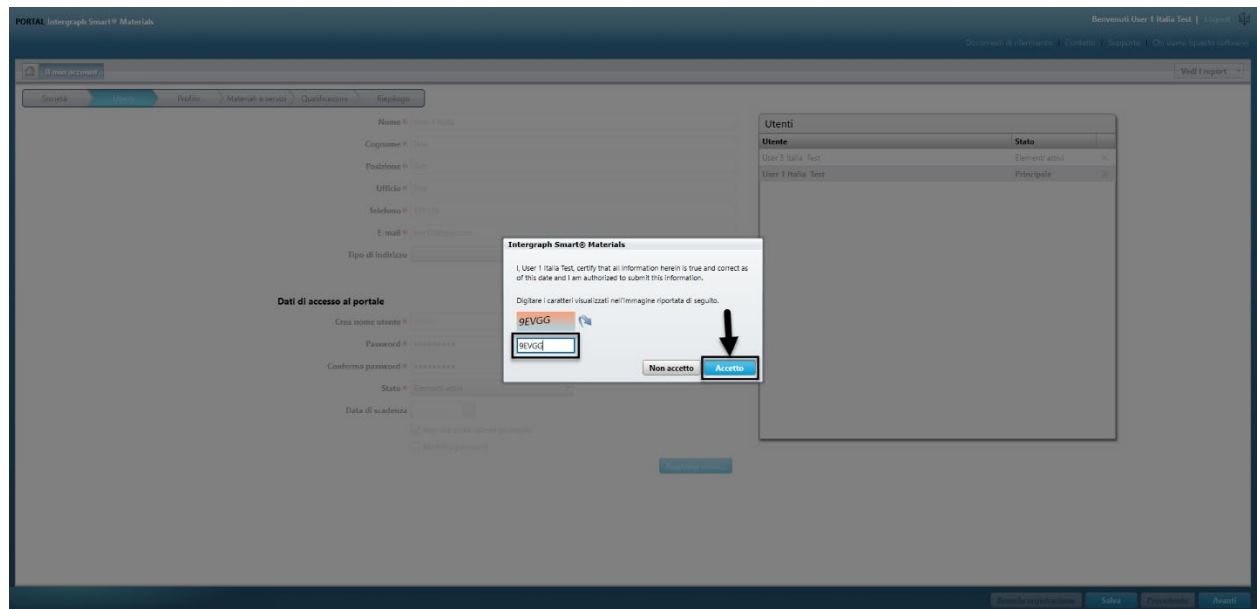
7. Fare clic su "Sì" nella schermata a comparsa e confermare l'eliminazione.



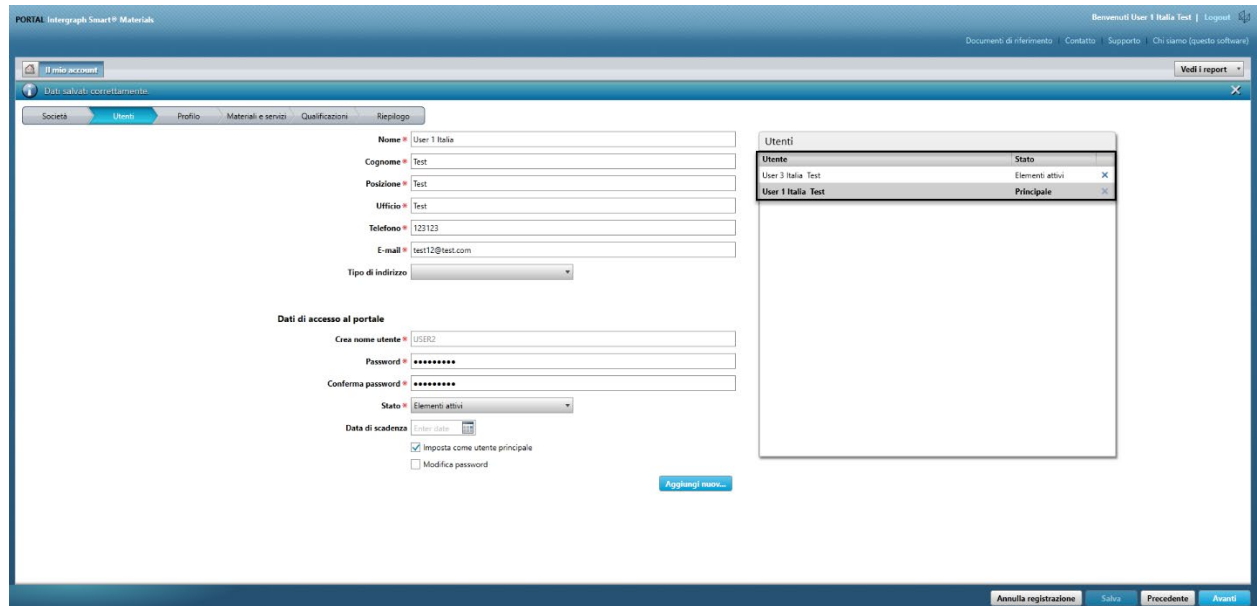
8. Fare clic su "Salva"



9. Immettere il captcha e fare clic su "Accetto"



10. Esaminare l'elenco "Utenti". L'utente è stato eliminato.



G. Modifica degli utenti principali

1. Accedere al portale.

Nota: l'utente che effettua l'accesso deve essere l'utente principale. Se non si conosce l'utente principale, contattare l'acquirente AP per assistenza.

PORTAL Intergraph Smart® Materials Documenti di riferimento | Contatto | Supporto | Chi siamo (questo software)

LOGIN


Nome utente *

Password *

Lingua italiano (Italia)

È la prima volta?

Serve aiuto?
[Password dimenticata?](#)



2. Fare clic su Il mio account

PORTAL Intergraph Smart® Materials Benvenuti User 1 Italia Test | Logout

Documenti di riferimento | Contatto | Supporto | Chi siamo (questo software)

Il mio account Diramazione verso

Stato registrazione

Attendere l'approvazione delle qualifiche.

Fase di registrazione

Fase di registrazione	Stato di avanzamento
Richiesta di login	✓
Profilo azienda	✓
Materiali e servizi	✓
Qualificazioni	✓

Legenda

- ⊘ Alcune domande obbligatorie non hanno risposta.
- ⊘ Alcune domande facoltative non hanno risposta.
- ⊘ Tutte le domande hanno avuto risposta.

3. Andare alla scheda "Utenti"

PORTAL Intergraph Smart® Materials Benvenuti User 1 Italia Test | Logout

Documenti di riferimento | Contatto | Supporto | Chi siamo (questo software)

Il mio account Vedi i report

Società **Utenti** Profilo Materiali e servizi Qualificazioni Riepilogo

Nome dell'azienda * Test Italia

Tipo di azienda * Fornitore Logistica Subappaltatore

Partita IVA TEST ITALIA

Tipo di indirizzo SDTA *

Riga indirizzo * Test Italia


Riga indirizzo 2

Paese * IT Italia

Città * Test Italia

Provincia AG Agrigento

Impostazioni account



4. Esaminare la sezione "Utenti" nella parte destra della schermata

PORTAL Intergraph Smart® Materials Benvenuti User 1 Italia Test | Logout

Documenti di riferimento | Contatto | Supporto | Chi siamo (questo software)

Il mio account Vedi i report

Dati salvati correttamente

Società **Utenti** Profilo Materiali e servizi Qualificazioni Riepilogo

Nome * User 1 Italia

Cognome * Test

Posizione * Test

Ufficio * Test

Telefono * 123123

E-mail * test12@test.com

Tipo di indirizzo

Dati di accesso al portale

Crea nome utente * USER2

Password * *****

Conferma password * *****

Stato * Elementi attivi

Data di scadenza

Imposta come utente principale Modifica password

Utenti

Utente	Stato
User 3 Italia Test	Elementi attivi X
User 1 Italia Test	Principale X

5. Controllare l'elenco "Stato" dell'utente e selezionare l'utente principale.

PORTAL Intergraph Smart® Materials Benvenuti User 1 Italia Test | Logout

[Documenti di riferimento](#) | [Contatto](#) | [Supporto](#) | [Chi siamo \(questo software\)](#)

Il mio account Vedi i report

Dati salvati correttamente

Società **Utenti** Profilo Materiali e servizi Qualificazioni Ripiego

Nome
 Cognome
 Posizione
 Ufficio
 Telefono
 E-mail
 Tipo di indirizzo

Dati di accesso al portale

Crea nome utente
 Password
 Conferma password
 Stato
 Data di scadenza
 Imposta come utente principale
 Modifica password

[Aggiungi nuovo...](#)

Utente	Stato
User 3 Italia Test	Elementi attivi
User 1 Italia Test	Principale

[Annulla registrazione](#) [Salva](#) [Precedente](#) [Avanti](#)

6. Deselezionare la casella di controllo "Imposta come utente principale"

PORTAL Intergraph Smart® Materials Benvenuti User 1 Italia Test | Logout

[Documenti di riferimento](#) | [Contatto](#) | [Supporto](#) | [Chi siamo \(questo software\)](#)

Il mio account Vedi i report

Società **Utenti** Profilo Materiali e servizi Qualificazioni Ripiego

Nome
 Cognome
 Posizione
 Ufficio
 Telefono
 E-mail
 Tipo di indirizzo

Dati di accesso al portale

Crea nome utente
 Password
 Conferma password
 Stato
 Data di scadenza
 Imposta come utente principale
 Modifica password

[Aggiungi nuovo...](#)

Utente	Stato
User 3 Italia Test	Elementi attivi
User 1 Italia Test	Elementi attivi

[Annulla registrazione](#) [Salva](#) [Precedente](#) [Avanti](#)

7. Rivedere la colonna dello stato nella sezione Utenti. A questo punto, tutti gli utenti sono nello stato "Attivo".

PORTAL Integraph Smart® Materials Benvenuti User 1 Italia Test | Logout

[Documenti di riferimento](#) | [Contatto](#) | [Supporto](#) | [Chi siamo \(questo software\)](#)

Il mio account Vedi i report

Società **Utenti** Profilo Materiali e servizi Qualificazioni Rapporto

Nome
 Cognome
 Posizione
 Ufficio
 Telefono
 E-mail
 Tipo di indirizzo

Dati di accesso al portale

Crea nome utente
 Password
 Conferma password
 Stato
 Data di scadenza
 Imposta come utente principale
 Modifica password

[Aggiungi nuovo...](#)

Utente	Stato
User 3 Italia Test	Elementi attivi X
User 1 Italia Test	Elementi attivi X

[Annulla registrazione](#) [Salva](#) [Precedente](#) [Avanti](#)

8. Selezionare il nuovo utente principale con il quale si desidera procedere.

PORTAL Integraph Smart® Materials Benvenuti User 1 Italia Test | Logout

[Documenti di riferimento](#) | [Contatto](#) | [Supporto](#) | [Chi siamo \(questo software\)](#)

Il mio account Vedi i report

Società **Utenti** Profilo Materiali e servizi Qualificazioni Rapporto

Nome
 Cognome
 Posizione
 Ufficio
 Telefono
 E-mail
 Tipo di indirizzo

Dati di accesso al portale

Crea nome utente
 Password
 Conferma password
 Stato
 Data di scadenza
 Imposta come utente principale
 Modifica password

[Aggiungi nuovo...](#)

Utente	Stato
User 3 Italia Test	Elementi attivi X
User 1 Italia Test	Elementi attivi X

[Annulla registrazione](#) [Salva](#) [Precedente](#) [Avanti](#)

9. Selezionare la casella di controllo "Imposta come utente principale"

PORTAL: Intergraph Smart® Materiale Benvenuti User 1 Italia Test | Logout

[Documenti di riferimento](#) | [Contatto](#) | [Supporto](#) | [Chi siamo \(questo software\)](#)

[Vedi i report](#)

Società **Utenti** Profilo Materiali e servizi Qualificazioni Rapporto

Nome
 Cognome
 Posizione
 Ufficio
 Telefono
 E-mail
 Tipo di indirizzo

Dati di accesso al portale

Crea nome utente
 Password
 Conferma password
 Stato
 Data di scadenza

Imposta come utente principale
 Modifica password

[Aggiungi nuovo...](#)

Utente	Stato
User 3 Italia Test	Principale
User 1 Italia Test	Elementi attivi

[Annulla registrazione](#) [Salva](#) [Precedente](#) [Avanti](#)

10. Fare clic su "Salva". Notare che lo stato utente cambia in "Principale".

PORTAL: Intergraph Smart® Materiale Benvenuti User 1 Italia Test | Logout

[Documenti di riferimento](#) | [Contatto](#) | [Supporto](#) | [Chi siamo \(questo software\)](#)

[Vedi i report](#)

Società **Utenti** Profilo Materiali e servizi Qualificazioni Rapporto

Nome
 Cognome
 Posizione
 Ufficio
 Telefono
 E-mail
 Tipo di indirizzo

Dati di accesso al portale

Crea nome utente
 Password
 Conferma password
 Stato
 Data di scadenza

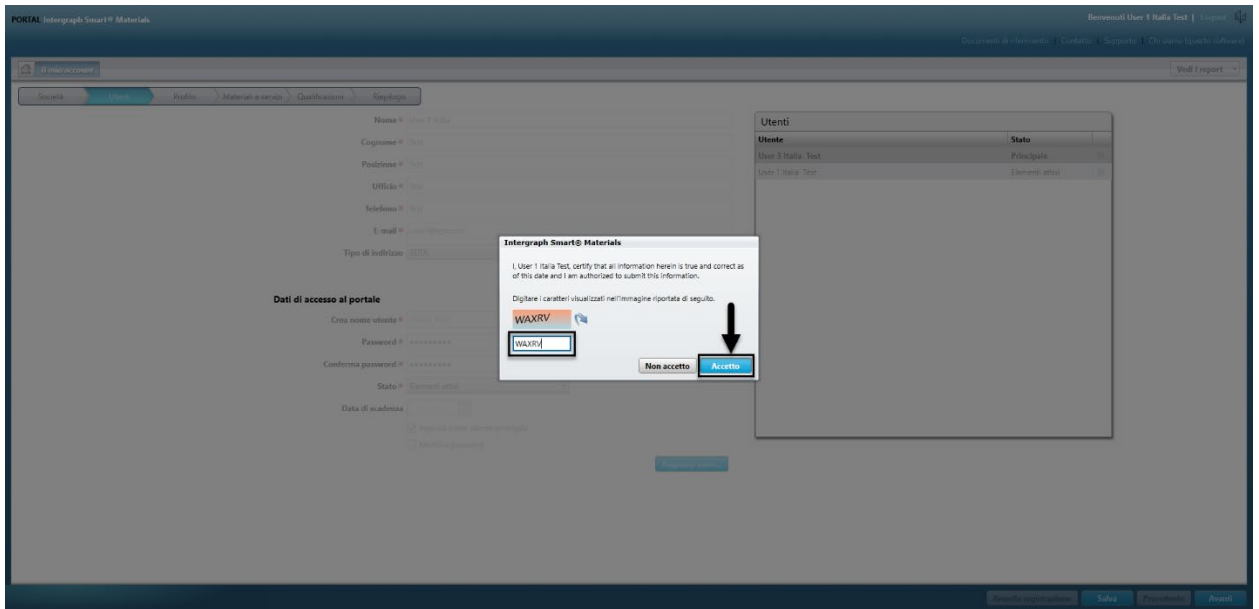
Imposta come utente principale
 Modifica password

[Aggiungi nuovo...](#)

Utente	Stato
User 3 Italia Test	Principale
User 1 Italia Test	Elementi attivi

[Annulla registrazione](#) [Salva](#) [Precedente](#) [Avanti](#)

11. Immettere il captcha e fare clic su "Accetto"



12. L'utente selezionato è ora "Utente principale"

